

SERVIZIO FITOSANITARIO
REGIONE EMILIA-ROMAGNA

Bollettino N° 2 - MODELLI PREVISIONALI INSETTI

Situazione fitosanitaria al 23 marzo 2023

I modelli fenologici MRV per gli insetti calcolano la percentuale di sviluppo di uova, larve, pupe e adulti di ciascuna generazione sulla base delle temperature orarie forniti da Idro-Meteo-Clima Arpa Emilia-Romagna. Nelle tabelle sono riportati i dati di elaborazione su una selezione di località suddivise per provincia. I valori in tabella e i valori rappresentati nella mappa regionale si riferiscono alla data riportata sul bollettino.

Come leggere i dati: **GEN**= generazione (Sv: generazione svernante; 1: prima generazione ecc.); **CUM**=percentuale cumulata di uova, larve, pupe e adulti che hanno raggiunto quel determinato stadio; **PRE**= percentuale di uova, larve, pupe e adulti che sono presenti in quel determinato stadio.

Per approfondimenti consultare: <https://agricoltura.regione.emilia-romagna.it/fitosanitario/temi/difesa-sostenibile-delle-produzioni/previsione>

MODELLI

MRV *Cydia molesta*
MRV *Eulia*

BOLOGNA

FERRARA

RAVENNA

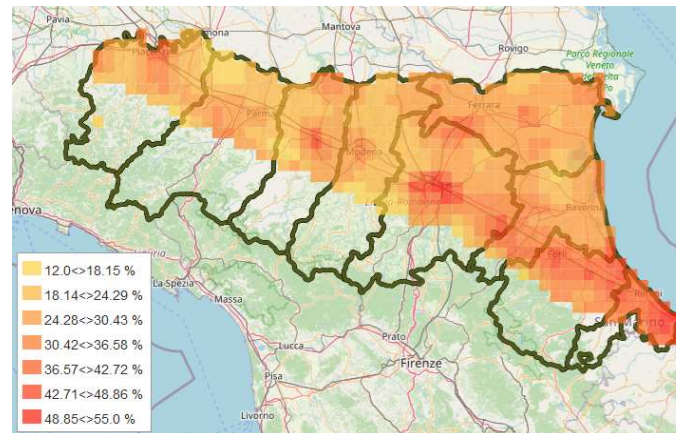
FORLI'-CESENA

TEMPERATURE MIN E MAX, 23.03 – 30.03

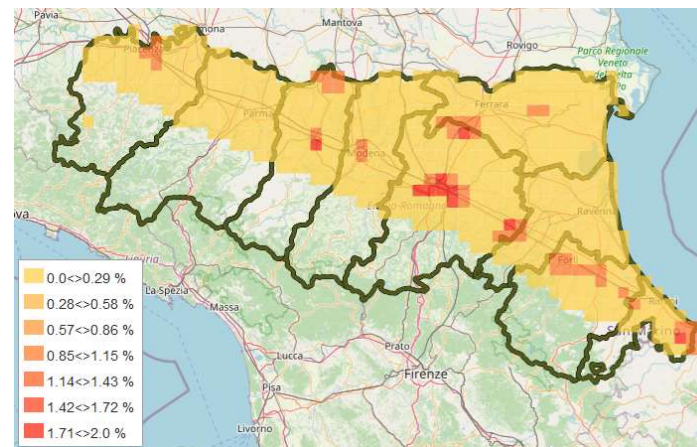
	gio 23	ven 24	sab 25	dom 26	lun 27	mar 28	mer 29	gio 30
BOLOGNA	 9 ° 19 °	 11 ° 21 °	 10 ° 21 °	 11 ° 20 °	 4 ° 13 °	 4 ° 12 °	 4 ° 14 °	 1 ° 11 °
FERRARA	 6 ° 20 °	 9 ° 20 °	 10 ° 20 °	 8 ° 18 °	 5 ° 13 °	 3 ° 13 °	 1 ° 14 °	 2 ° 11 °
RAVENNA	 7 ° 20 °	 8 ° 20 °	 8 ° 20 °	 11 ° 18 °	 7 ° 11 °	 2 ° 15 °	 2 ° 15 °	 5 ° 10 °
FORLI'-CESENA	 8 ° 20 °	 8 ° 21 °	 8 ° 20 °	 12 ° 20 °	 6 ° 12 °	 3 ° 12 °	 4 ° 14 °	 1 ° 10 °

Cydia molesta

CYDIA MOLESTA - PERCENTUALE CUMULATIVA ADULTI SFARFALLATI



CYDIA MOLESTA - PERCENTUALE CUMULATIVA UOVA



BOLOGNA

23 marzo - **ADULTI**: prosegue il primo volo (20-47%) in tutte le zone della provincia. **UOVA**: è iniziata l'ovideposizione (1-2%), al momento solo nelle zone più calde della provincia.

CYDIA MOLESTA	UOVA			LARVE			PUPE			ADULTI		
	GEN	CUM	PRE	GEN	CUM	PRE	GEN	CUM	PRE	GEN	CUM	PRE
Altedo	0	0	0	0	0	1	0	99	66	0	33	32
Bubano	0	0	0	0	0	1	0	99	64	0	35	34
Calderino	0	0	0	0	0	0	0	99	63	0	36	36
Castel Bolognese	1	1	0	0	0	1	0	99	61	0	38	38
Castel San Pietro	0	0	0	0	0	1	0	99	64	0	35	35
Sant'Agata Bolognese	0	0	0	0	0	2	0	98	78	0	20	20
Sala Bolognese	0	0	0	0	0	1	0	99	74	0	25	24
Santa Maria Codifiume	1	1	1	0	0	0	0	99	63	0	37	36
San Pietro in Casale N.	0	0	0	0	0	1	0	99	75	0	24	24
Zola Predosa	1	2	1	0	0	0	0	99	53	0	47	46

FERRARA

23 marzo - **ADULTI**: prosegue il primo volo (23-30%) in tutte le zone della provincia. **UOVA**: con le temperature previste l'ovideposizione potrebbe iniziare dal 24 marzo nelle zone più calde.

CYDIA MOLESTA	UOVA			LARVE			PUPE			ADULTI		
	GEN	CUM	PRE	GEN	CUM	PRE	GEN	CUM	PRE	GEN	CUM	PRE
Bondeno	0	0	0	0	0	1	0	99	69	0	30	29
Casaglia	0	0	0	0	0	1	0	99	73	0	26	26
Cona	0	0	0	0	0	1	0	99	71	0	28	27
Copparo	0	0	0	0	0	1	0	99	76	0	23	23
Ospital Monacale	0	0	0	0	0	1	0	99	71	0	28	28
S. Bartolomeo in Bosco	0	0	0	0	0	1	0	99	71	0	28	28

RAVENNA

23 marzo - **ADULTI**: prosegue il primo volo (21-35%) in tutte le zone della provincia. **UOVA**: con le temperature previste l'ovideposizione potrebbe iniziare dal 24 marzo nelle zone più calde.

CYDIA MOLESTA	UOVA			LARVE			PUPE			ADULTI		
	GEN	CUM	PRE	GEN	CUM	PRE	GEN	CUM	PRE	GEN	CUM	PRE
Alfonsine	0	0	0	0	0	1	0	99	78	0	21	21
Faenza	0	0	0	0	0	1	0	99	65	0	35	34
Massa Lombarda	0	0	0	0	0	1	0	99	65	0	34	33
Savarna Nord	0	0	0	0	0	1	0	99	70	0	29	29
S. Pietro In Trento	0	0	0	0	0	1	0	99	77	0	22	22

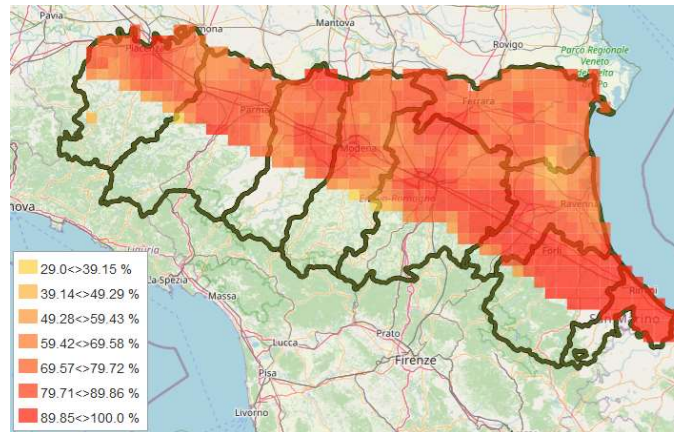
FORLI' CESENA

23 marzo - **ADULTI**: prosegue il primo volo (32-45%) in tutte le zone della provincia. **UOVA**: è iniziata l'ovideposizione (1%), al momento solo nelle zone più calde della provincia.

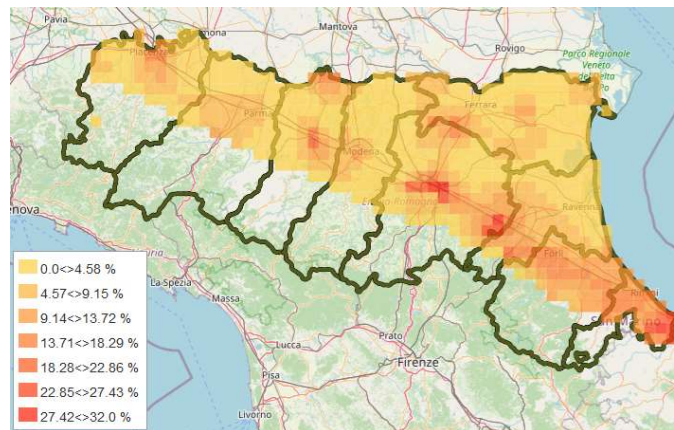
CYDIA MOLESTA	UOVA			LARVE			PUPE			ADULTI		
	GEN	CUM	PRE	GEN	CUM	PRE	GEN	CUM	PRE	GEN	CUM	PRE
Bulgarnò	0	0	0	0	0	0	0	99	59	0	41	41
Calisese	0	0	0	0	0	0	0	99	58	0	41	41
Carpinello	0	0	0	0	0	0	0	99	60	0	39	39
Coriano	0	0	0	0	0	0	0	99	55	0	45	44
Fratta Terme	0	0	0	0	0	0	0	99	60	0	39	39
Martorano	1	1	0	0	0	0	0	99	59	0	41	40
Polenta	0	0	0	0	0	1	0	99	67	0	32	31
S. Martino in Strada	1	1	0	0	0	0	0	99	57	0	43	42
S. Martino in Villafranca	0	0	0	0	0	0	0	99	64	0	36	35
S. Paolo	0	0	0	0	0	0	0	99	58	0	42	41
Villagrappa	1	1	0	0	0	0	0	99	59	0	41	40

EULIA *Argyrotaenia pulchellana*

EULIA - PERCENTUALE CUMULATIVA ADULTI SFARFALLATI



EULIA - PERCENTUALE CUMULATIVA UOVA



BOLOGNA

23 marzo - **ADULTI**: prosegue il primo volo (63-98%) in tutte le zone della provincia. **UOVA**: prosegue l'ovideposizione (2-19%), che ora interessa tutte le zone della provincia.

EULIA	UOVA			LARVE			PUPE			ADULTI		
	GEN	CUM	PRE	GEN	CUM	PRE	GEN	CUM	PRE	GEN	CUM	PRE
Altedo	1	7	7	0	0	0	0	0	11	0	89	89
Bubano	1	12	12	0	0	0	0	0	5	0	95	95
Calderino	1	8	8	0	0	0	0	0	10	0	90	90
Castel Bolognese	1	18	18	0	0	0	0	0	3	0	97	97
Castel San Pietro	1	12	12	0	0	0	0	0	6	0	94	94
Sant'Agata Bolognese	1	2	2	0	0	0	0	0	38	0	63	62
Sala Bolognese	1	3	3	0	0	0	0	0	24	0	76	76
Santa Maria Codifiume	1	12	12	0	0	0	0	0	5	0	95	95
San Pietro in Casale N.	1	4	4	0	0	0	0	0	22	0	78	78
Zola Predosa	1	19	19	0	0	0	0	0	2	0	98	98

FERRARA

23 marzo - **ADULTI**: prosegue il primo volo (68-88%) in tutte le zone della provincia. **UOVA**: l'ovideposizione è iniziata (2-7%) in tutte le zone della provincia.

EULIA	UOVA			LARVE			PUPE			ADULTI		
	GEN	CUM	PRE	GEN	CUM	PRE	GEN	CUM	PRE	GEN	CUM	PRE
Bondeno	1	7	7	0	0	0	0	0	12	0	88	88
Casaglia	1	4	4	0	0	0	0	0	22	0	78	78
Cona	1	4	4	0	0	0	0	0	22	0	79	78
Copparo	1	2	2	0	0	0	0	0	32	0	68	68
Ospital Monacale	1	6	6	0	0	0	0	0	15	0	85	85
S. Bartolomeo in Bosco	1	5	5	0	0	0	0	0	17	0	83	83

RAVENNA

23 marzo - **ADULTI**: prosegue il primo volo (54-93%) in tutte le zone della provincia. **UOVA**: l'ovideposizione è iniziata (1-11%) in tutte le zone della provincia.

EULIA	UOVA			LARVE			PUPE			ADULTI		
	GEN	CUM	PRE	GEN	CUM	PRE	GEN	CUM	PRE	GEN	CUM	PRE
Alfonsine	1	1	1	0	0	0	0	0	46	0	54	54
Faenza	1	11	11	0	0	0	0	0	7	0	93	93
Massa Lombarda	1	9	9	0	0	0	0	0	8	0	92	92
Savarna Nord	1	5	5	0	0	0	0	0	17	0	84	83
S. Pietro In Trento	1	1	1	0	0	0	0	0	44	0	56	56

FORLI' CESENA

23 marzo - **ADULTI**: prosegue il primo volo (91-97%) in tutte le zone della provincia. **UOVA**: l'ovideposizione è iniziata (9-18%) in tutte le zone della provincia.

EULIA	UOVA			LARVE			PUPE			ADULTI		
	GEN	CUM	PRE	GEN	CUM	PRE	GEN	CUM	PRE	GEN	CUM	PRE
Bulgarnò	1	11	11	0	0	0	0	0	7	0	93	93
Calisese	1	14	14	0	0	0	0	0	5	0	96	95
Carpinello	1	12	12	0	0	0	0	0	6	0	94	94
Coriano	1	14	14	0	0	0	0	0	5	0	95	95
Fratta Terme	1	14	14	0	0	0	0	0	5	0	96	95
Martorano	1	12	12	0	0	0	0	0	6	0	94	94
Polenta	1	10	10	0	0	0	0	0	8	0	92	92
S. Martino in Strada	1	18	18	0	0	0	0	0	3	0	97	97
S. Martino in Villafranca	1	9	9	0	0	0	0	0	9	0	91	91
S. Paolo	1	15	15	0	0	0	0	0	4	0	96	96
Villagrappa	1	15	15	0	0	0	0	0	4	0	96	96